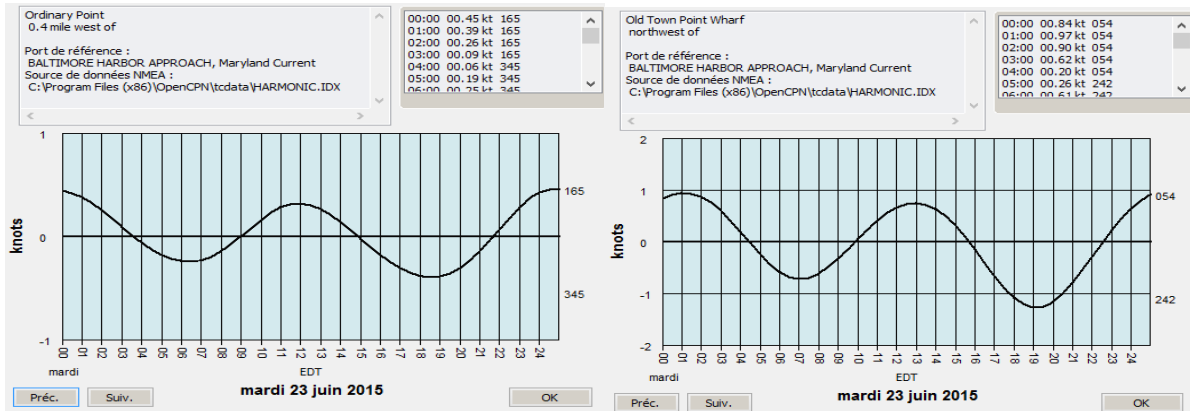


COURANTS - TRANSIT C&D CANAL – DESCENTE DELAWARE

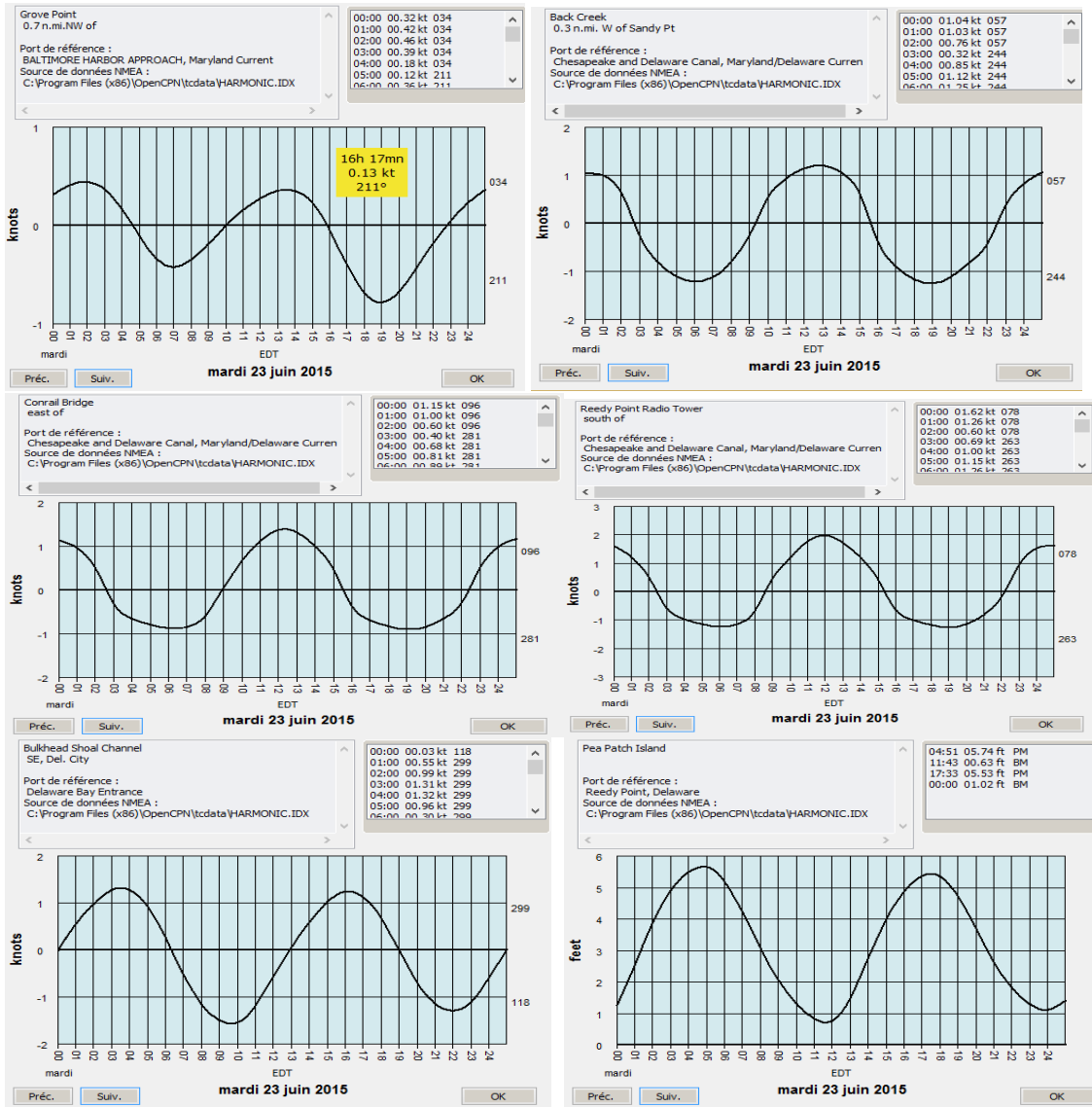
23 Juin - Départ de Georgetown, passage C&D Canal, 38 Nq vers entrée Delaware City Marina.



A Georgetown, le 23 juin 2015 à 07h00 courant (max) 0,2 Nd portant au 200, étale à 09h00. Puis 0,2 Nd portant au 345 à 08h00 à Ordinary Point. Puis contraire 0,2 Nd à 09h00 Grove Pt. Courant à 11h00 à Back Creek porte au 060 pour 1 Nd. Courant à 12h00 à Summit (Conrail) Bridge portant Est pour 1,4 Nd. Extrémité Est du canal travers tour, courant portant Est pour 1,5 Nd vers 13h30. Puis courant portant vers l'entrée du Delaware City Canal. Fort courant dans le canal.

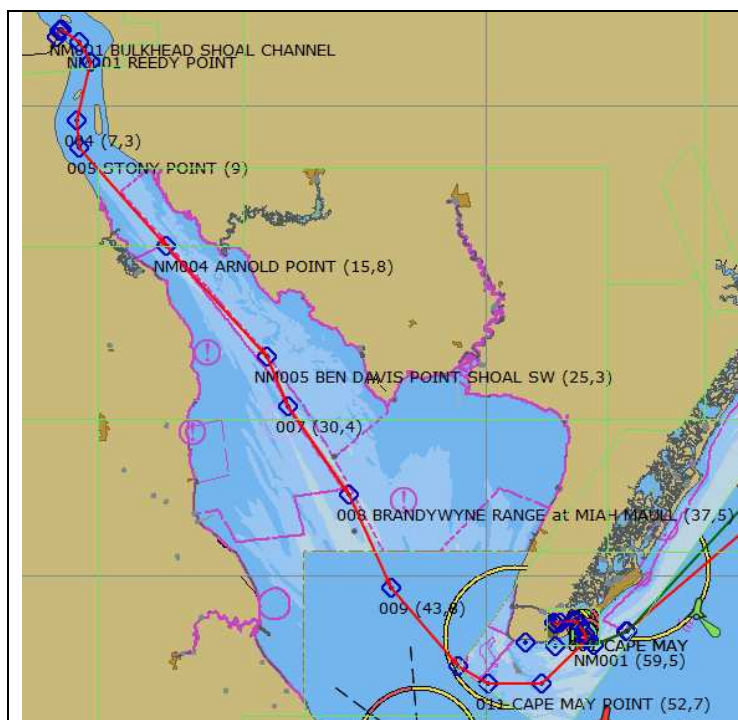


COURANTS - TRANSIT C&D CANAL – DESCENTE DELAWARE



COURANTS - TRANSIT C&D CANAL – DESCENTE DELAWARE

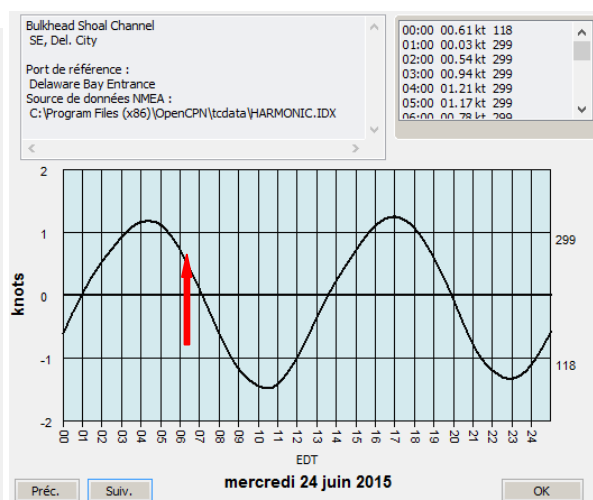
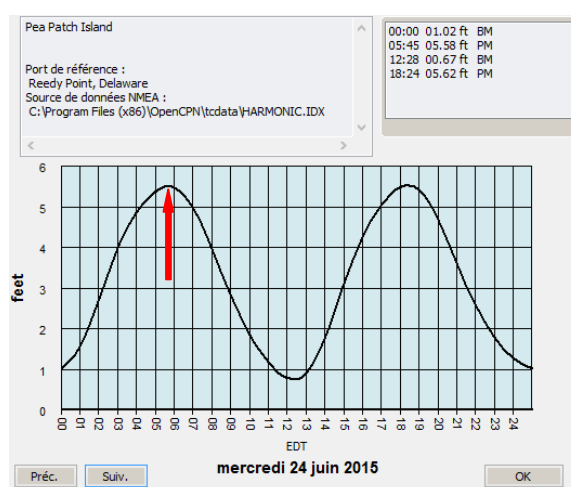
Départ de Delaware City Marina le 24 juin (62 Nq vers Cape May)



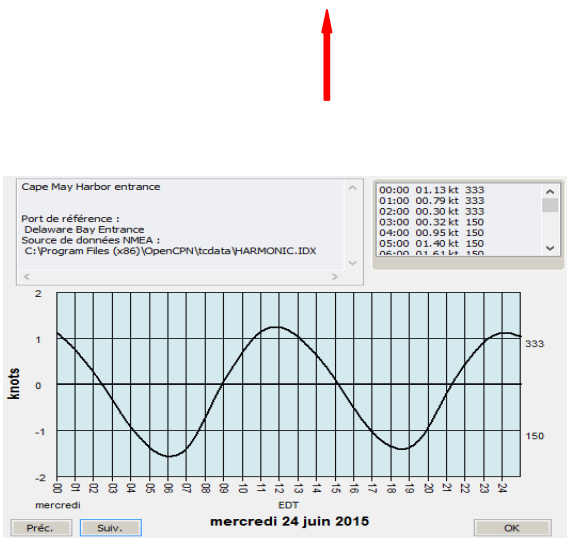
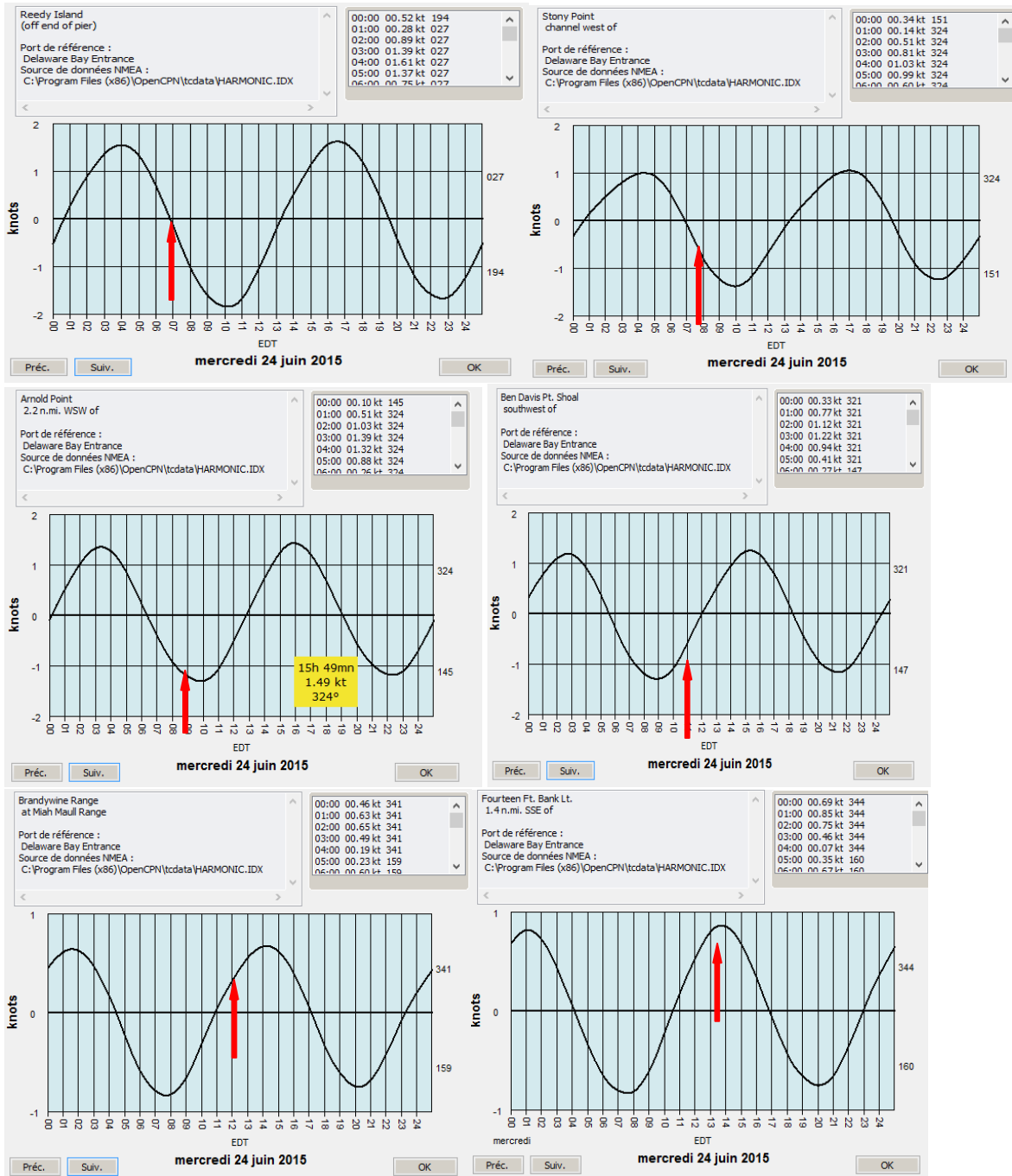
La marée est montante, le Ls à 0535, heure d'appareillage, le courant est contraire 1Nd jusqu'à 07h00 puis porte sur la route pour 1 à 1,5 Nd. La renverse est vers 11h00. On peut estimer avoir eu une vitesse fond de 6,5 Nd de 07h00 jusqu'à 11h00 (31 Nq parcourus).

A partir de 11h00 le courant est contraire d'environ 1 Nd jusqu'à 17h00, vitesse fond de 4,5 Nd (31+28=59 Nq). Tabler sans vent sur HPA 18h00-19h00.

En fin d'après-midi, la marée est descendante au Cape May, la BM est à 20h00 avec +1,2 Ft au-dessus des MLW. Le courant dans le port en extrémité Est du canal porte au 130 pour 1,3 Nd Max.

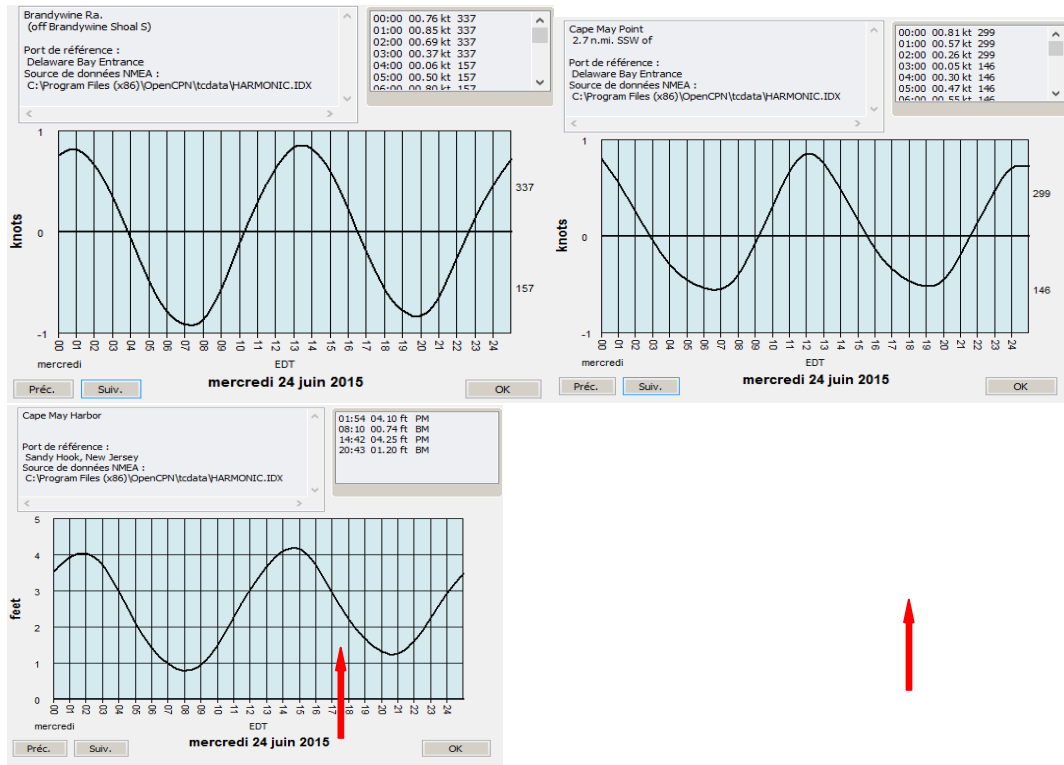


COURANTS - TRANSIT C&D CANAL – DESCENTE DELAWARE

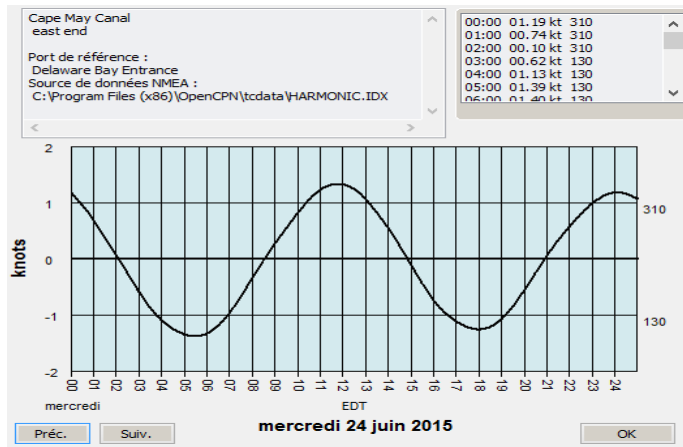


_5\FICHE 5 COURANTS C&D CANAL ET DEPART

COURANTS - TRANSIT C&D CANAL – DESCENTE DELAWARE

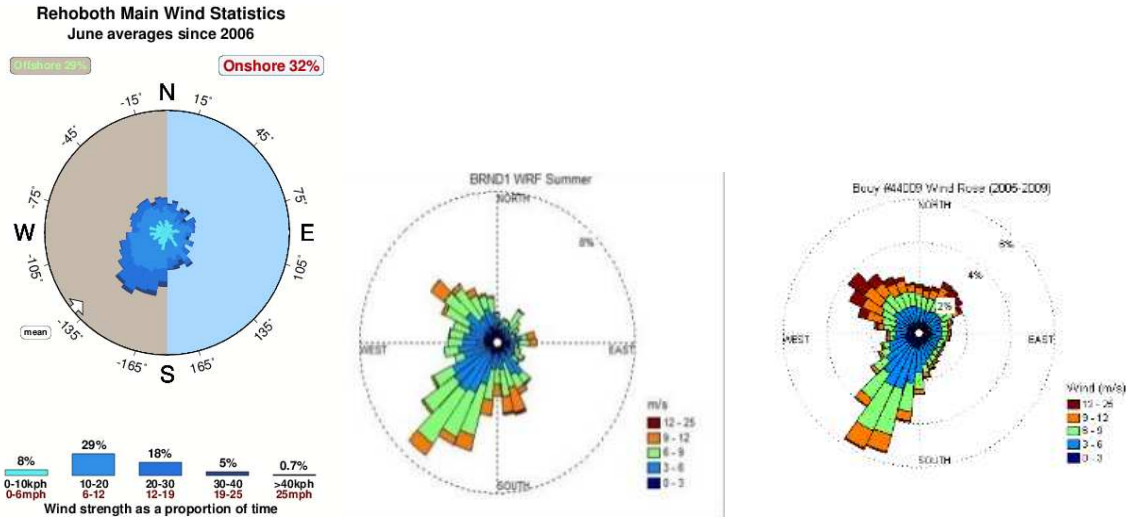


Courant dans le port (extrémité est du canal)



Statistiques de vent

COURANTS - TRANSIT C&D CANAL – DESCENTE DELAWARE



In the summer the wind flows from the S or SSW 28%, 24%, and 37% of the time for the land, coastal, and ocean station